

# MOULINDUELLAS EXPOSITION PASSERELLE

20<sup>ÈME</sup> ÉDITION - ENTRÉE LIBRE - SAISON 2018

01  
JUILLET  
31

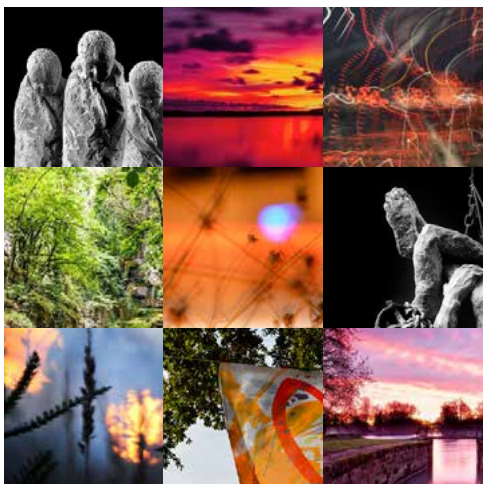


Alain  
**BOUGOUIN**

Hervé  
**MARCHIORO**

Marie  
**MARCHESSEAU**

Véronique  
**MARCHAL**



En savoir (+)  
[www.moulin-duellas.fr](http://www.moulin-duellas.fr)

Nos partenaires





## EXPOSITION

# PASSERELLE

(sculptures, dessins, photographies, installations textiles)

**Du 1<sup>er</sup> au 31 juillet 2018**

**Moulin Du Duellas** - 24700 Saint-Martial-d'Artenset  
Du mardi au dimanche - 14h à 18h - Entrée libre

Coordonnées GPS : 45° 1'47.13 N, 0° 13'30.51 E

## ARTISTES

Alain BOUGOUIN

Marie MARCHESSEAU

Hervé MARCHORIO

Véronique MARCHAL

## RENSEIGNEMENTS

**Marion Avanzini** : Animatrice touristique  
Moulin du Duellas - 24700 St-Martial-d'Artenset  
Fixe : 05 53 82 39 54 - Portable : 06 84 17 64 63  
Mail : [contact@moulin-duellas.fr](mailto:contact@moulin-duellas.fr)

**Site** : [www.moulin-duellas.fr](http://www.moulin-duellas.fr)  
**Blog** : [moulinduellas.blogspot.fr](http://moulinduellas.blogspot.fr)

Commissariat et scénographie : Marion Avanzini / Véronique Marchal  
Une exposition coproduite par la Communauté de Communes Isle Double Landais  
4b rue du Maréchal Joffre 24700 Montpon-Ménéstérol

Partenaires



# ARTISTES



© Alain Bouguin



© Marie Marchesseau



© Hervé Marchorio



© Véronique Marchal

# PRÉAMBULE

#passerelleduellas

**L'événement rassemble quatre artistes de Nouvelle-Aquitaine et confronte ainsi des sculptures (corps d'émotion), des photographies (paysages à fleur d'eau, des expériences photographiques autour de la nuit), des dessins (improvisations colorées), et des textiles qui, ensemble, multiplient les strates du sensible.**

L'exposition est une invitation à se fabriquer une histoire, un itinéraire entre surface et couleur dans la globalité des oeuvres exposées en résidence au moulin de Duellas durant tout le mois de juillet. Passer de l'extérieur à l'intérieur, d'un artiste à un autre, d'une expression à une autre tout en poursuivant un cheminement imaginaire unique.

Se laisser guider par un langage graphique intuitif : de lignes, matières et de couleurs, qui questionne le sensible et révèle l'invisible ...

Textiles au vent, mémoire des corps, instants suspendus au bord de l'Isle et du Fleix, gouttes de lumière, traits aux feutres, tendent vers une expérience émotionnelle.

## PASSERELLE entre les arts et les émotions

**Le visiteur peut ainsi :**

**Dessiner** du regard les sculptures d'**Alain Bougouin**

**Méditer** au bord de l'Isle avec les photographies d' **Hervé Marchorio**

**Prolonger** le jour avec les photographies de **Marie Marchesseau**

**S'inventer** des paysages avec les dessins et textiles de **Véronique Marchal**

A chacun de déambuler librement ...



## ALAIN BOUGOUIN

Artiste sculpteur

Né en 1955 - Vit à Montpon-Ménéstérol

Des paysages émotionnels à travers des corps sculptés interrogent notre mémoire.

TERRE CUITE

Site : <http://crystal1109.wixsite.com/le-poids-du-monde>



## MARIE MARCHESSEAU

Photographe

Née en 1997 - Vit à Bordeaux

Photographies à la limite de l'abstraction nous permettent de voir nos propres paysages.

PAYSAGES URBAINS / NATURE ET ÉCRITURE DE LUMIÈRE

Portfolio : <https://www.artlimited.net/25565>



## Hervé Marchioro

Photographe daltonien

Né en 1972 - Vit à Montpon-Ménéstérol

Des paysages à fleur d'eau qui font naître  
en nous l'apaisement.

PAYSAGES RURAUX / L'ISLE

Portfolio : <https://www.instagram.com/erebosll>



## Véronique Marchal

Graphiste plasticienne

Née en 1967 - Vit à Pineuilh

Des improvisations colorées qui proposent des paysages  
spontanés.

TEXTILES / DESSINS AUX FEUTRES

Site : [www.veroniquemarchal.net](http://www.veroniquemarchal.net)

